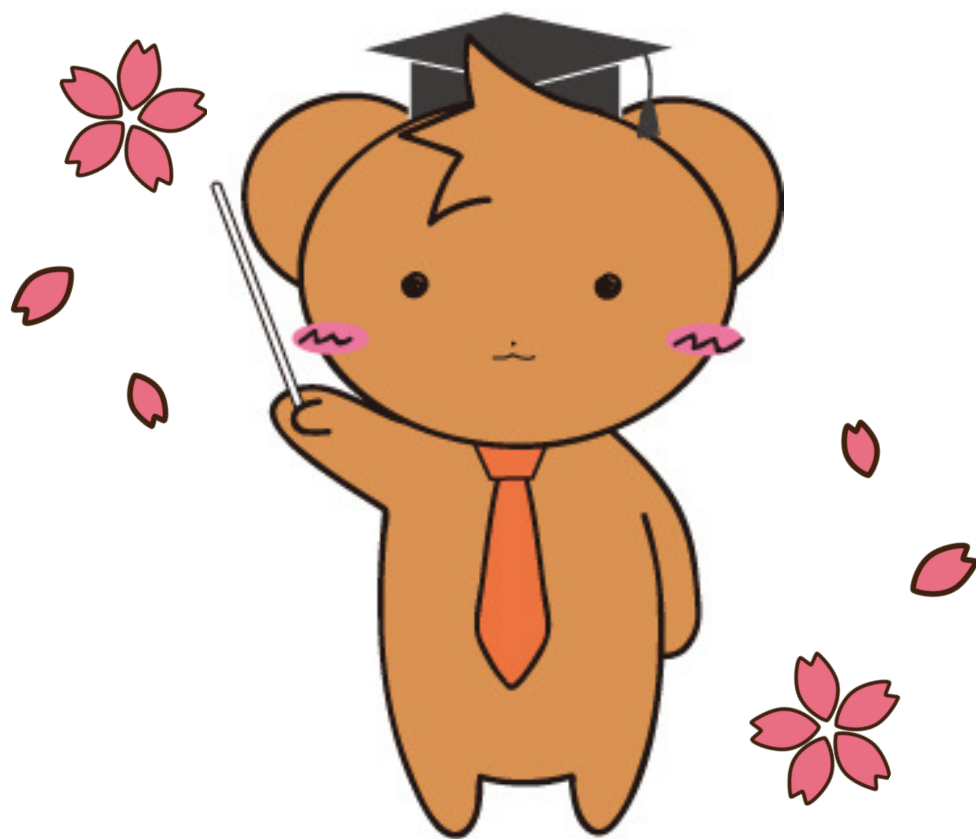


名大 ことはじめ

2022年度 新入生歓迎リーフレット



名古屋大学消費生活協同組合学生委員会

<https://sc.coop.nagoya-u.ac.jp>

東山キャンパス



中央図書館

20以上ある名大の図書館の中で一番大きい図書館です。蔵書の閲覧・貸出だけでなく、自習やコピーもできます。入退館及び図書の出借に学生証が必要です。

北部厚生会館

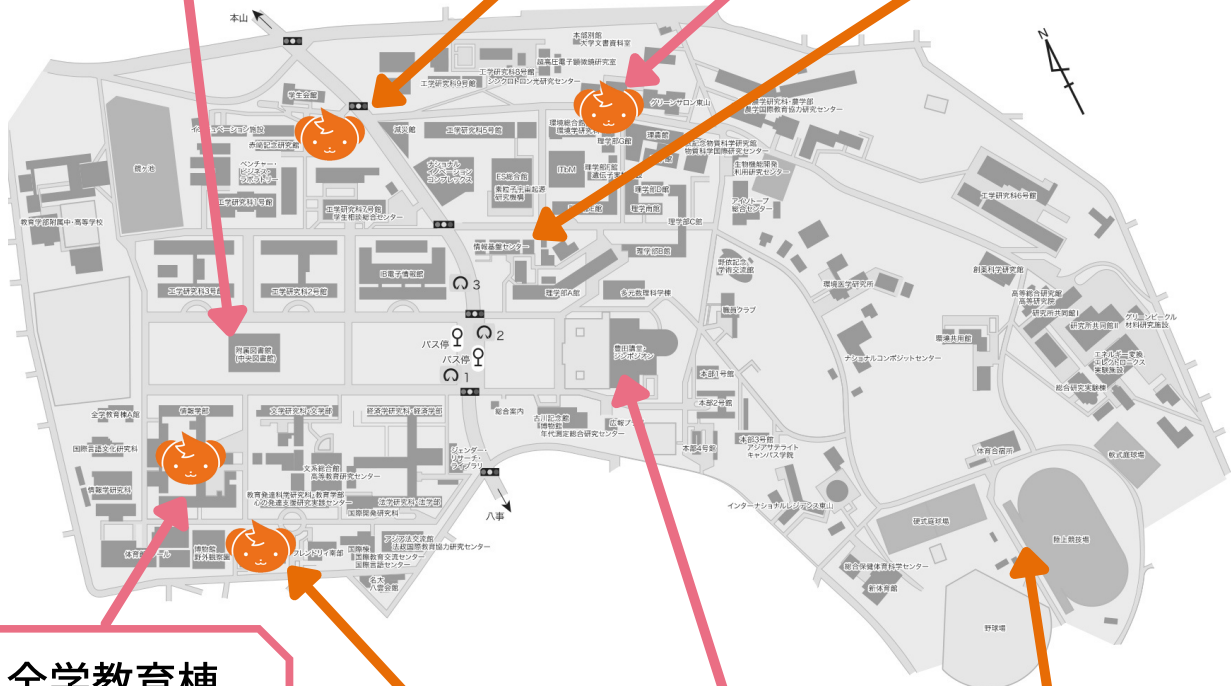
工学部や理学部の学生がよく使います。2階は食堂で注文してから作る「かつ重」が人気です。1階の旅行センターでは、その場でJRきっぷを購入できます。購買は名大一広く、パソコンや文具、食品、名大グッズまで品揃えが豊富です。

ダイニングフォレスト

理系の学生がよく利用します。食堂は夕食営業もあり、昼食営業とメニューが入れ替わります。また隣にあるブックスフロンテは、教科書から最先端の専門書まで揃った理工学書の専門店です。

保健管理室

学生の健康診断はここで行われます。また健康・精神相談や病気・けがの手当を受けることもできます。



全学教育棟

全学教育科目の講義のほとんどはここで行われます。また1階には焼きたてパンが充実しているコンビニショップ「プランゾ」があります。

〈教室番号の読み方〉

英字……C=中央棟

S=南棟

A=A館

十の位…階

一の位…大体の場所

(例)

C12=中央棟1階の教室

※表示はこの限りではありません。

南部厚生会館 南部食堂

南部購買や南部生協プラザでは、新学期用品や書籍を購入できます。1階で定食、2階で麺類や丼を食べられる食堂もあります。

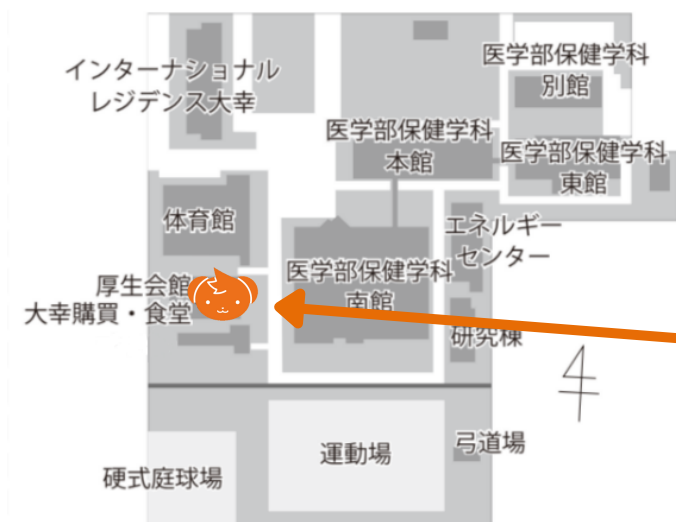
豊田講堂

入学式・説明会などで利用する名大のシンボルです。講堂の一番上にある時計は夜になると青色のLEDで光ります。

山の上運動施設

健康・スポーツ科学実習の授業や部活、運動系サークルなどで利用されます。全学教育棟から徒歩15分以上かかるので移動は急ぎましょう。この運動施設のほとんどは授業外での利用も可能です。

大幸キャンパス



医学部保健学科が使用します。キャンパスは東区に位置しており、付近にはバンテリンドームナゴヤがあります。

大幸厚生会館

購買・書籍店舗では、文房具・パン・雑誌だけではなく、専門科目で使う実習着も注文できます。また食堂では、おかずを選んで自分好みのテイクアウト弁当を作ることができます。

鶴舞キャンパス



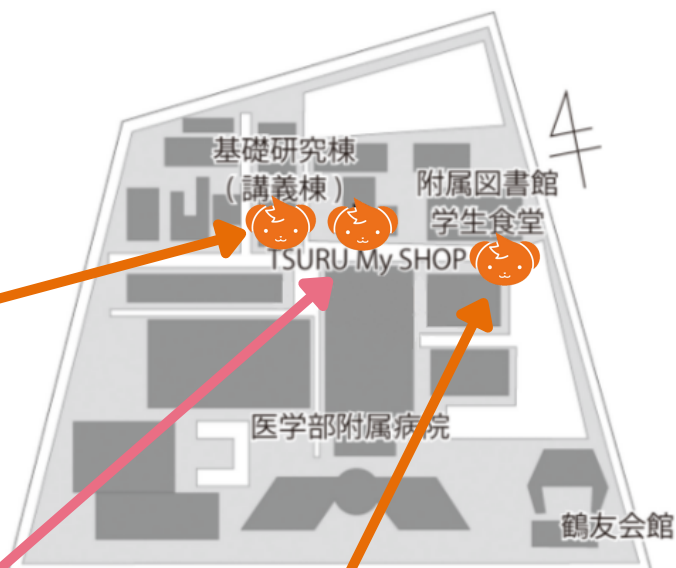
医学部医学科が使用します。キャンパスは昭和区と千種区にまたがっており、キャンパス南部には名古屋大学附属病院があります。

医学部書籍

医学専門書だけでなく、一般文芸書・雑誌・辞書・参考書なども取り扱っています。

TSURU My Shop

パンやおにぎりなどの食べ物や文房具はもちろん、医療用機材や白衣なども販売しています。



医学部食堂(FOOD SQUARE)

栄養価が高いセットメニュー「バランスランチ」が人気です。サラダや小鉢などの単品メニューも取り揃えられています。

名大生の1日 理系一人暮らし ver.

2021年度 1年前期（1期） 農学部Dさんの例

8:45	健康・スポーツ 科学講義
10:15	
10:30	線形代数学Ⅰ
12:00	
12:00	昼食
13:00	
13:00	生物学実験
14:30	
14:45	生物学実験
16:15	
16:30	空きコマ (授業がない時間)
18:00	
18:00	放課後 アルバイト

一人暮らし

■一人暮らしのキホン

掃除：週に1回は部屋の掃除をすると良いです。

洗濯：3日に1回は洗濯機を回しましょう。

ゴミ出し：収集日やゴミの分別に注意しましょう。

自炊：ご飯にかけるお金を減らすことができます。

近所のスーパーの特売日は要チェック！

■下宿便利グッズ

・コロコロ・ハンディモップ

忙しいときでもささっときれいにできます。

・電気ケトル

水を入れてセットするだけ！

・エコバック

買い物に行く頻度が高いので必須。

・医療品・栄養補助食品

風邪薬や下痢止め、体温計などは常備しておきましょう。

知りたいバイトのあれこれ

■こんなメリット

- 1、お金が貯まる
- 2、知り合いが増える
- 3、社会経験になる(マナーやスキルも学べる?)

■最低賃金

愛知県では955円(令和3年9月1日現在)です。

■扶養控除と勤労学生控除

1月～12月の給与収入で年収を考え、130万円以下の時は勤労学生控除、103万円以下の時はさらに扶養控除を受けます。勤労学生控除は自身の収入に所得税がかからない控除です。扶養控除は親など扶養者が払う税金が減る控除です。扶養控除は特に大きな意味をなしており、学生バイトではそのことを「103万の壁」と呼びます。

■バイト探し

ネットや冊子はもちろん、生協の掲示板や研究室の先生からの依頼など、様々なところから！

名大生の1日 文系実家暮らし ver.



2021年度 1年前期（1期） 文学部Hさんの例

8:45	情報リテラシー (文系)
10:15	
10:30	専門科目 (人文学入門Ⅰ)
12:00	
12:00	昼食
13:00	
13:00	空きコマ (授業がない時間)
14:30	
14:45	基礎セミナー (文系)
16:15	
16:30	空きコマ 自動車学校
18:00	
18:00	放課後 アルバイト

定期券

名大に通うのに、地下鉄、名鉄、JRなどを使う人が多く、実家暮らしの多くの方は定期券を購入しています。初めて買う人は利用期間と利用ルートを決めて買いに行きましょう！

JR東海や名鉄等を通る場合は、全学教育棟内の証明書自動発行機で扱っている通学定期乗車券発行控が必要なことに注意！

また、有効期間開始の2週間前より入学前購入が可能です。詳しくは、各鉄道会社のホームページをご確認ください。

部活・サークル

■サークル

通称「文サ連」に所属している公認サークルと非公認サークルがあります。非公認サークル=怪しい団体ではありません。

■部活

運動系サークルの中でも「体育会」という組織に所属している団体のことです。

『文サ連報』『濃緑』や団体HPで情報収集したり、新入生歓迎会・説明会に行ったりして、自分に合った部活・サークルに参加しましょう！

空きコマ

履修登録のときに、講義をとらなかった時間帯。課題を仕上げるもよし、寝るのもよし、読書するもよし。使い方は人によってさまざま。自分なりの使い方を探してみましょ。

自動車学校(通称：車校)

大学生になって多くの人が自動車学校へ行こうと思っているのではないのでしょうか。

多くの人が1年生の内に免許を取得しますが、長期休暇を利用したり、学校に通いながらだったりその方法は様々です。名大付近にもいくつか車校はあり、名大生協で相談・申し込みが可能です。

また、大学の予定に合わせて予定を組んでくれるところもあるので、どのように車校に通うか自分に合った方法で決めましょう！

大学スタートダッシュへの道

大学の授業は？

大きく2つの科目に分かれています。

①全学教育科目

文理さまざまな分野の授業を受けることができます。各学部学科によって卒業要件が異なるので、注意して履修登録をしましょう。

②専門科目

各学部学科の専門的な内容を学ぶことができます。

大学は選択科目も多いため時間割は一人一人違うのが特徴です。また、高校までとは異なり90分の授業になります。他にも、対面での授業だけでなく、オンライン授業も行われます。

各科目の先生により
講義形式が異なるので
必ずチェック!

名大生の一年

4月	入学式 春学期開始
5月	仮装行列
6月	春学期中間試験 名大祭
7~8月	春学期期末試験
8~9月	夏休み
10月	成績発表・再試験
11月	秋学期開始
12月	秋学期中間試験
1~2月	冬休み
2~4月	秋学期期末試験 春休み

NUCTって何？

e-learningシステムの1つで、通信ネットワークを使った授業のホームページを運用するためのWebアプリケーションです。受講登録された学生は、いつでもどこからでも授業のサイトにログインして教材を閲覧したり、テストを受けたり、メッセージを送受信したりすることができます。

【NUCT機能一覧】

- ・お知らせ
- ・リソース
- ・小テスト
- ・課題提出
- ・フォーラム
- ・メッセージ
- ・カレンダー
- ・チャットルーム

参考：名古屋大学「GUIDE TO NAGOYA UNIVERSITY 2022」

機構ID（機構アカウント）

昨年より機構ID（機構アカウント）の導入が推進されています。

【機構IDでできること】

- Microsoft Teams、OneDrive、Exchange等のクラウドサービス、Office365デスクトップアプリ(Word, Excel, PowerPointなど)の利用
- NUCTの利用
- 全学メール

nuwnet

大学内では、nuwnetという無線LANが利用可能です。学内のネットワークは常に監視されており、利用方法によっては処罰される可能性があるため注意してください。

Q.言語の授業が不安です……

大学の英語は過酷？

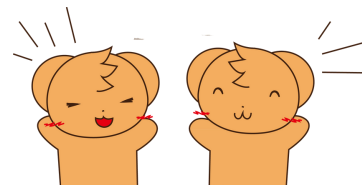
1年生は入学直後に、TOEFL ITP・Criterionを受験します。この2つの試験の成績によって1年前期の英語の授業はA・Pre-A・B・Cの4コースに分かれます。Cコースの学生は通常授業と並行して「サバイバル」の授業も受けます。「サバイバル」に合格しないと2年生の英語授業を受講することができません。しっかり英語の勉強をしましょう！

入学後について、留学する人はTOEFL・IELTSを受けることが多く、3年生以降で就職活動や大学院入学試験をする人はTOEICを受けることが多いです。

第二外国語って？

名古屋大学では、1年次から初修外国語(いわゆる第二外国語)の授業が行われます。初修外国語にはドイツ語、フランス語、中国語、スペイン語、朝鮮・韓国語、ロシア語の6か国語があります。理系・文系問わず1年生はこれらの言語から一つを選び、その言語を学習していくことになります。

詳しくは、裏表紙のしんかんwebからご確認ください！



Q.オンライン授業が不安です……

授業に必要な物

- パソコンやスマホ、タブレットなど
- ネット環境
- ZoomやMicrosoft Teams など遠隔ミーティングアプリ
- イヤホン (あると◎)

大学のパソコンも使えるよ！

講義形式

- リアルタイム
授業の時間になったら指定のアドレスにアクセスして講義を受講します。授業によってどの遠隔ミーティングアプリ (ZoomやMicrosoft Teamsなど) を使うかは異なります。
- オンデマンド
NUCTやYouTubeなどで配信された講義を自分の好きな時間に受講することができます。出席の取り方は授業によってさまざまで、授業時間内に小テストに答えるものや課題の提出をもって出席とするものもあります。

Q.成績が不安です……

成績の評価方法

主な評価は以下から行われます。

定期試験

中間試験と期末試験の総称。理系科目に多い。小テストを頻繁に行う先生もいる。

レポート

小論文、実験などさまざまなレポートがある。パソコンで書くことが多く、タイピングが上達する。

プレゼン

基礎セミナー、実験、英語上級(2年前期)などで行われる。PowerPointで作成することが多い。

出席点

授業への出席により得られる点数。単位取得が怪しい人の救済措置として使われることも多い。

e-learning

AE3、ぎゅっとe、eFaceなど、英語の課外学習で使用する。

単位は基本的に成績の6割以上の得点で取得できるため、比較的取りやすい出席点やe-learning、レポート提出などで点数を稼ぐ人も多いです！

単位・GPAとは

学業の成果を反映するために、授業ごとに「単位」が設定されています。各授業で取れる単位数(2.0単位など)は決まっており、シラバスで確認できます。単位の評定は良い順にA+、A、B、C、C-、Fの6段階で、Fは不合格となり単位を取得できません。

GPA(Grade Point Average)は1単位当たりの平均評定を数値で表したものです。名古屋大学ではA+、A、B、C、C-、Fを上から4.3点、4点、3点、2点、1点、0点に換算して計算します。履修取り下げや5回以上の欠席などにより「履修継続の意思がない」と判断された授業はGPAに算出されません。

点数×単位数の各評価の和を総点数と呼ぶと、以下のように計算できます。

$$\text{GPA} = \text{総点数} \div \text{総単位数}$$

GPAは学科コース選択、研究室配属、大学院進学、奨学金の申し込み基準、留学などに関わることがあります。

新入生の皆様 ご入学おめでとうございます

名古屋大学消費生活協同組合とは？

名古屋大学消費生活協同組合は、名古屋大学に在籍する学生・留学生・教職員などの生活を支える組織です。

大学内にある食堂、購買、書籍店舗などを運営しているほか、さまざまなサービスを提供することで、組合員(≒名大生)のよりよい生活を目指しています！組合員の声を取り入れながら運営を行っているのが大きな特徴です。

学生委員会

このリーフレットの編集をしている名大生協学生委員会は、生協の理念のもと、名大生がよりよい大学生生活を送れるように、さまざまな活動を行っています！

主な活動としては、新入生歓迎企画、オープンキャンパス、生協の機関誌「Me~dia」の発行、総代(組合員の代表)の活動、共済(生協の保障制度)活動などがあります。

今年度も、新入生歓迎企画や学生委員会の紹介企画を実施予定！

詳細は、同封のチラシや「しんかんWeb 2022」をご覧ください！



メディ・ベア

名大生協のマスコットキャラクター。歴代の様々な学生委員が描いてきたので、個性あふれる形や色味をしている。

委員長から一言

私たち生協学生委員会は、組合員(≒名大生)の生活がよりよいものになるようにさまざまな企画を行っています。

企画づくりが好きな方や生協の運営について興味のある方は、ぜひ学生委員会で一緒に活動しましょう！

アンケートのお願い

新入生歓迎リーフレットをお読みいただきありがとうございます。今後もより良い情報を新入生のみなさんにお伝えるために、アンケートを実施しています。ぜひご回答ください。ご協力いただいた方には抽選でプレゼントも！

アンケートの
QRコードはこちら！



しんかんWeb 2022



生協学生委員会の新学期企画や初修外国語(第二外国語)の情報を載せています。ぜひご覧ください！